

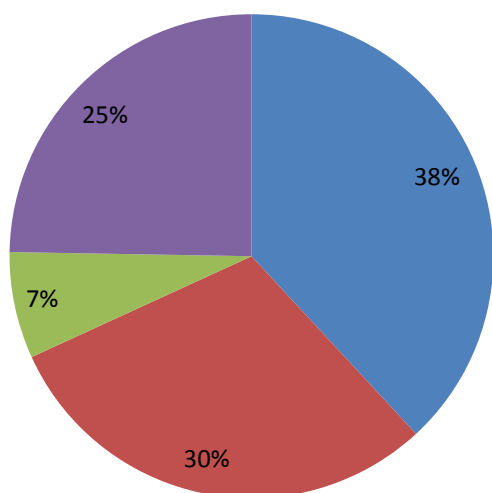


Les orientations régionales

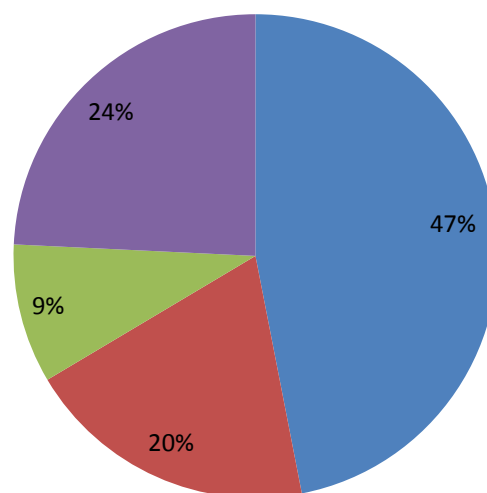
- En 2011, l'enveloppe territoriale du CNDS représentait 20 355 998€ soit 2,5% d'augmentation par rapport à 2010 et 14.62% de l'enveloppe CNDS nationale (-0.06%).
- Les spécificités de la région Ile de France nous avaient conduit à porter une attention particulière aux orientations suivantes :
 - **Corriger les inégalités d'accès à la pratique**
 - **Contribuer à l'engagement éducatif du mouvement sportif**
 - **L'amélioration de la détection et de la sélection des jeunes talents**
 - **La professionnalisation du mouvement sportif par la formation et l'aide à l'emploi sportif**

	National	% national	Régionale	% régional
Corriger les inégalités d'accès à la pratique	53 054 458 €	38%	9 553 668 €	47%
Contribuer à l'engagement éducatif du mouvement sportif	41 848 267 €	30%	3 976 311 €	20%
L'amélioration de la détection et de la sélections des jeunes talents	9 890 293 €	7%	1 893 591 €	9%
La professionnalisation du mouvement sportif par la formation et l'aide à l'emploi	34 426 445 €	25%	4 932 428 €	24%
Total	135 183 325 €	100%	19 845 657 €	100%

Nationale



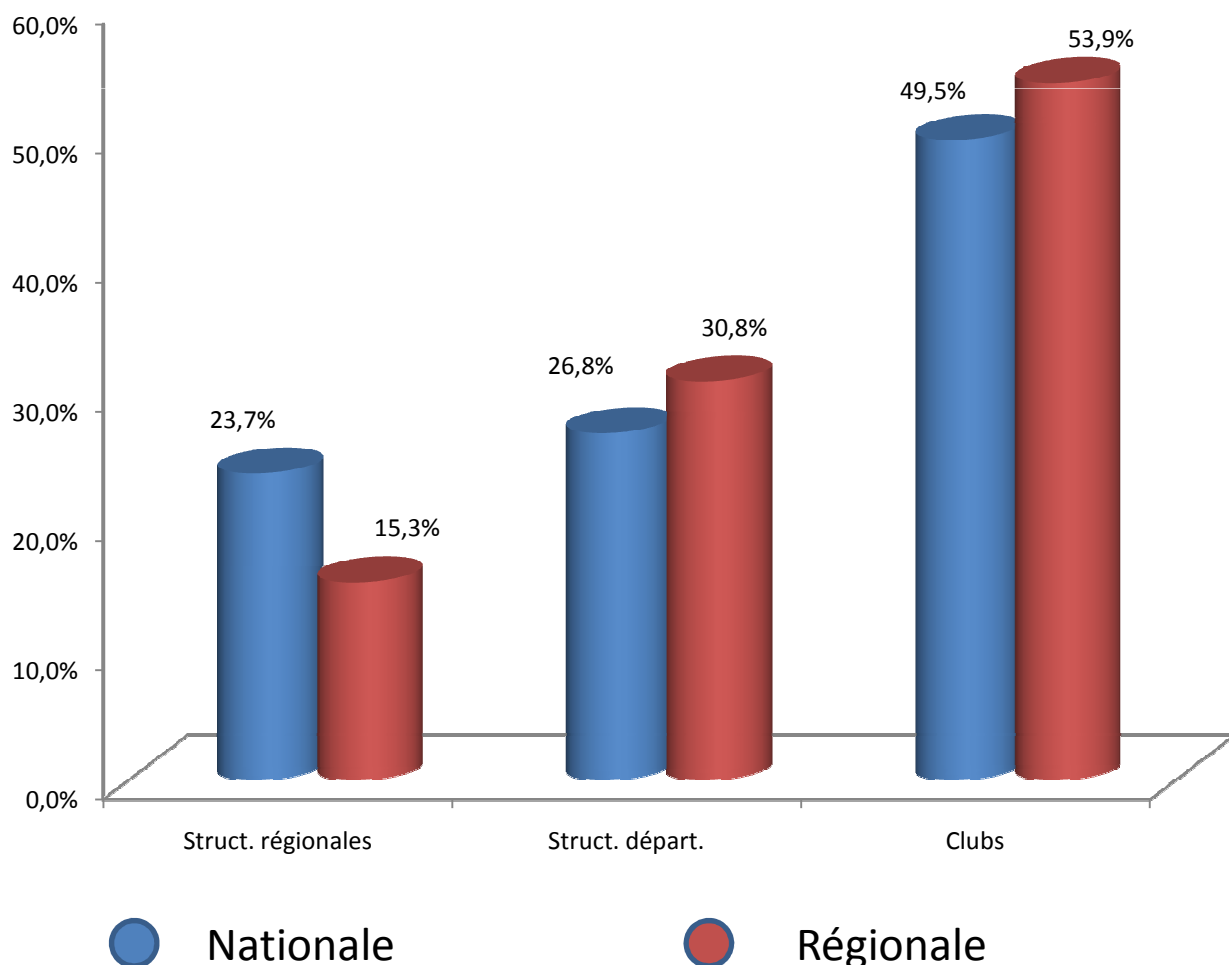
Régionale





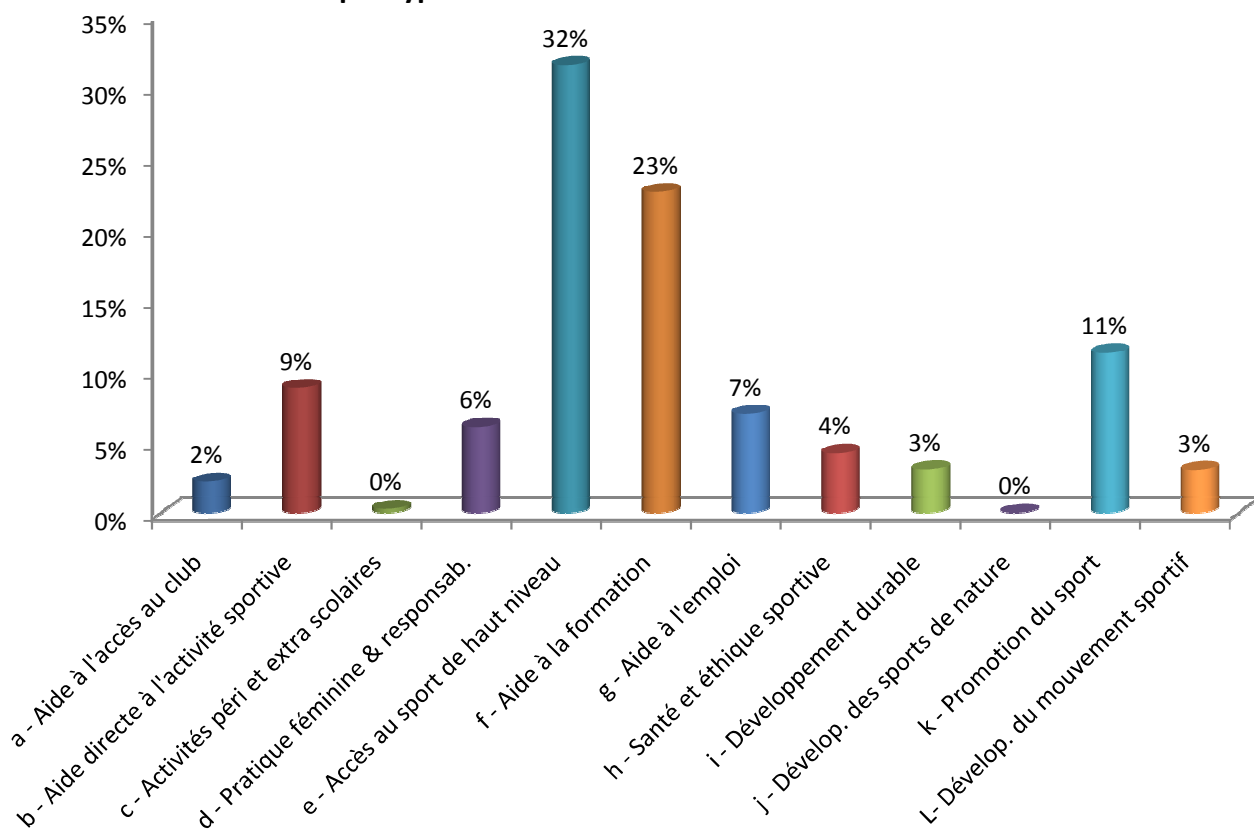
La répartition par structures

- 15,3% de l'enveloppe territoriale ont servi à financer des projets de développement des ligues (91 bénéficiaires pour une moyenne de 33 162 €)
- 30,8% de l'enveloppe territoriale ont servi à financer des projets de développement des comités départementaux (480 structures départementales pour une moyenne de 13 071€, soit + 59 structures et – 1000€ en moyenne de subvention par rapport à 2010)
- 53,9% de l'enveloppe territoriale ont servi à financer des projets des clubs (6 717 clubs ou sections pour une moyenne de 1788 €, soit + 2170 clubs ou sections et – 1400 € en moyenne de subventions par rapport à 2010)





- Pour soutenir les projets de développement des ligues et des comités régionaux nous disposons de 16,81% de l'enveloppe régionale soit 3 017 731€. Soit une augmentation d'7,38% par rapport à 2010
- 91 ligues ont bénéficié d'une subvention du CNDS (comprise entre 1050€ et 146 500€; + 5 ligues)
 - 31 olympiques pour un montant d'1912 675€, + 149 325€ par rapport à 2010
 - 32 non olympiques pour un montant de 421 600€, + 49 270€ par rapport à 2010
 - Et 23 multisports pour un montant de 683 456€, + 24 376€ par rapport à 2010
- A titre indicatif : 60 ligues ont perçu une subventions inférieur à 23 000 €, 31 ont perçu une subvention entre 23 000 € et 100 000 €, et 7 ligues ont bénéficié d'une aide du CNDS de plus de 100 000 € (CROSIF, Football, Gymnastique, Athlétisme + Basket-ball, Hand-ball, Judo)
- Le taux de satisfaction (subvention accordée / subvention demandé) : 61%
- **Détail de la ventilation par type d'actions :**





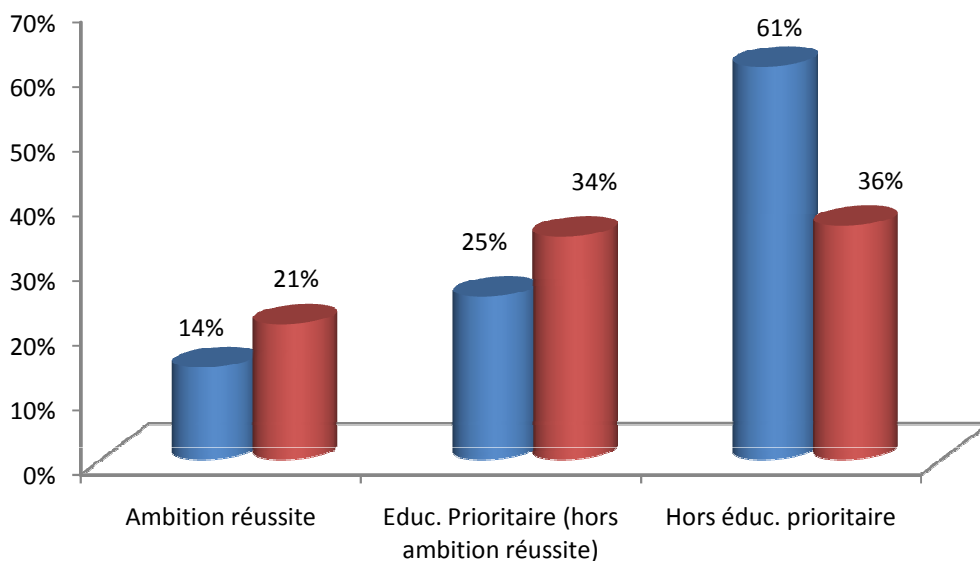
La répartition par fédérations

- Les disciplines sportives les plus financées en Ile de France

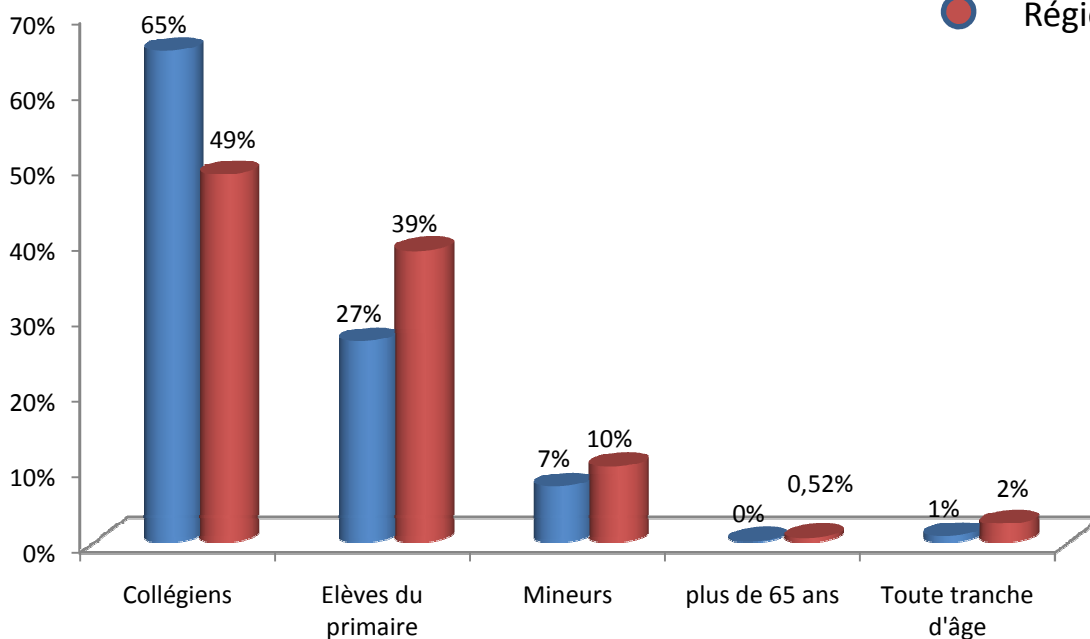
		Niveau national	% € national	Niveau régional	% € régional
111 - FOOTBALL	▬▬	10 524 466	7,6%	1 581 017	8,2%
123 - TENNIS	▬▬	7 710 358	5,5%	1 317 388	6,9%
117 - JUDO	▬▬	5 385 239	3,9%	802 984	4,2%
115 - HANDBALL	↑ + 1	6 350 222	4,6%	775 293	4,0%
113 - GYMNASTIQUE	↑ + 1	4 761 335	3,4%	744 293	3,9%
105 - BASKET-BALL	↓ - 2	6 011 065	4,3%	712 747	3,7%
124 - TENNIS DE TABLE	↑ + 1	3 678 284	2,6%	611 008	3,2%
605 - UNION SPORT. ENSEIGN. 1ER DEGRE	↓ - 1	28 375	0,0%	584 428	3,0%
902 - CLUBS MULTISPORTS AUTONOMES	↑↑	0	0,0%	549 098	2,9%
247 - RUGBY	↑ + 2	10 850	0,0%	547 848	2,9%
711 - CLUBS OMNISPORTS	↑ + 6	70 520	0,1%	543 770	2,8%
101 - ATHLETISME	↓ - 2	4 495 709	3,2%	542 908	2,8%
413 - UFOLEP	↑ + 1	6 700	0,0%	518 365	2,7%
119 - NATATION	↓ - 3	3 886 727	2,8%	489 183	2,5%



- **Accompagnement éducatif par territoire et par tranches d'âge**



● Nationale
● Régionale





- Accompagnement éducatif par disciplines

	AE National	% AE national	AE Régional	% AE régional
902 - CLUBS MULTISPORTS AUTONOMES	173 651	1,4%	254 659	13,3%
220 - ECHECS	741 395	5,8%	142 070	7,4%
111 - FOOTBALL	738 281	5,8%	113 653	6,0%
115 - HANDBALL	771 099	6,0%	113 650	6,0%
124 - TENNIS DE TABLE	402 689	3,1%	100 948	5,3%
123 - TENNIS	487 738	3,8%	93 596	4,9%
105 - BASKET-BALL	397 170	3,1%	87 440	4,6%
129 - VOLLEY-BALL	306 386	2,4%	74 950	3,9%
117 - JUDO	531 231	4,1%	71 700	3,8%
113 - GYMNASTIQUE	277 751	2,2%	70 000	3,7%
222 - FOOTBALL AMERICAIN	102 700	0,8%	62 200	3,3%
110 - ESCRIME	386 561	3,0%	62 142	3,3%
122 - TAEKWONDO	93 740	0,7%	58 600	3,1%
126 - TIR A L'ARC	158 882	1,2%	45 150	2,4%